



# eDocument

Enkelt designverktøy, kraftig skjemamotor

# eDocument

eDocument er en fleksibel og solid løsning for design, drift og visning av nettbaserte skjemaer. eDocument dekker de aller fleste skjemabehov og kan brukes både til eksterne og interne skjemaer. Skjemaer bygges opp som veivisere, en svært brukervennlig metode for datafangst. Utfylleren blir kun eksponert for spørsmål som er aktuelle for hans situasjon, på denne måten vil skjemaet oppfattes som skreddersydd for den enkelte, samtidig som innsendte data kvalitetssikres.

eDocument gir full kontroll på innsendte data og er et svært fleksibelt verktøy for integrasjon med andre systemer. Både forhåndsutfylling av skjema basert på data fra andre systemer og integrasjon av ferdig utfylte skjemaer til andre systemer er standard funksjonalitet i eDocument.

eDocument består av flere moduler. De viktigste er:

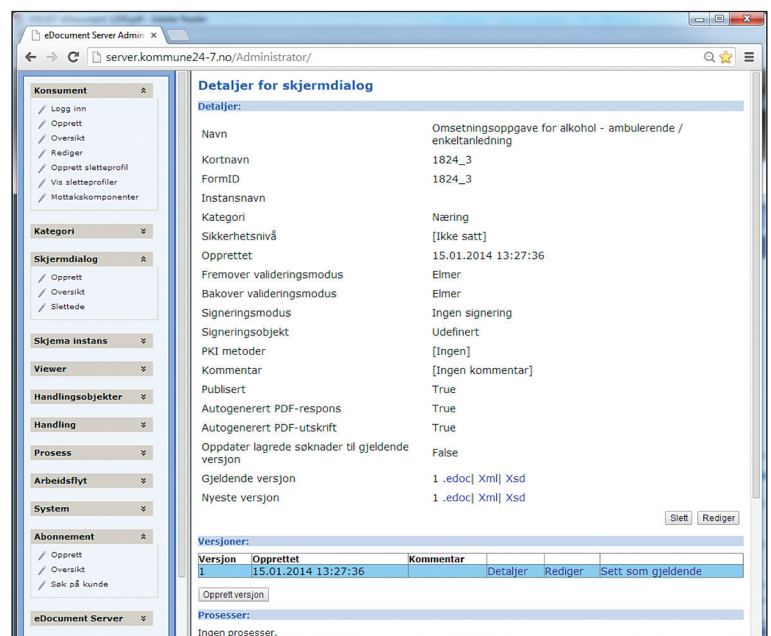
- eDocument Server
- eDocument Administrator
- eDocument Designer
- eDocument Viewer

## eDocument Server

eDocument Server er selve skjemamotoren som tilbyr tjenester til de andre modulene via Web Services, og håndterer forhåndsvisning, lagring, innsending og preutfylling av skjemaer. eDocument Server håndterer også forsendelse til bakenforliggende systemer (meldingsformat og transport). I praksis betyr dette at XML (tilpasset via XSLT), PDF og vedlegg for søknader sendes til mottakende system via e-post, filsystem eller HTTP(S). eDocument Server tilbyr også et utvidbart rammeverk som gjør det mulig å kode egne integrasjoner ved behov.

## eDocument Administrator

eDocument Administrator er administrasjonsverktøyet til eDocument Server. Herfra administreres skjemaer, innsendte skjemaer, integrasjoner m.m.



Administrasjonsverktøyet i eDocument Server.

## Tekniske krav

### eDocument Designer

eDocument Designer installeres lokalt på PC til brukere som skal lage skjemaer.

### eDocument Server/Administrator

eDocument Server og Administrator installeres på en dedikert webserver:

**CPU:** 2GHz eller mer

**RAM:** 2GB eller mer

**Diskplass:** Programvaren trenger 100 MB. Beregn ca. 15 MB per 1.000 søknader for søknadsdata. 100.000 søknader vil for eksempel kreve ca. 1.500 MB. I tillegg må det tas høyde for eventuelle vedlegg som forventes i søknadene.

#### Antall søknader      Diskforbruk (eks. vedleggsfiler)

1.000	15 MB
10.000	150 MB
100.000	1.500 MB
1.000.000	15.000 MB

MS IIS 6 eller høyere

.NET Framework 4.0

SQL Server 2005 eller nyere

## Funksjonalitet i eDocument

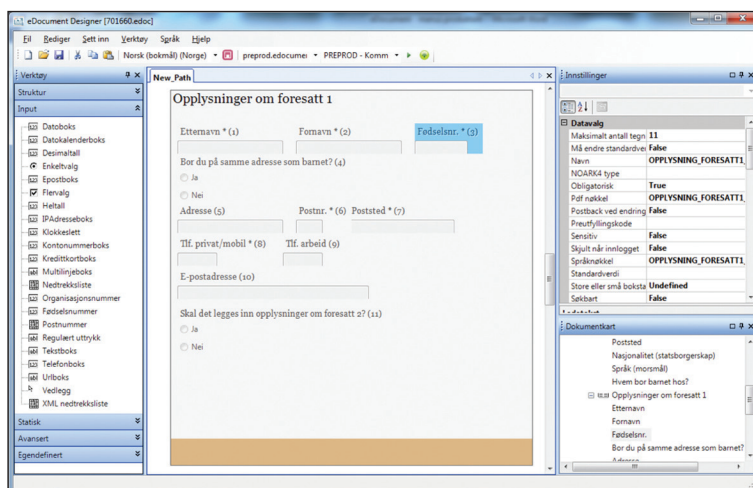
- Tekstfelt, multilinjefelt
- Datofelt, datokalender, klokkeslett
- Desimaltallsfelt, heltallsfelt
- Enkeltvalg, flervalg
- Felt for e-postadresse, og URL
- Kontonummerfelt
- Felt for organisasjonsnummer med oppslag Enhetsregisteret
- Felt for fødselsnummer (ev. med oppslag Folkeregisteret)
- Felt for postnummer med oppslag Postnummerkatalogen
- Felt for oppslag i Matrikkelen
- Vedleggsopplasting
- Nedtrekksliste
- Statisk tekst, statisk bilde
- Dynamisk tabell
- Feltrelasjon, feltsammenligning, verdioverføring, kalkulasjon
- Egendefinert validering (regulært uttrykk)
- Obligatoriske felt
- Hjelpetekster på side og feltnivå
- Visning/skjuling av felt eller side
- Tilpassede feilmeldingstekster
- ELMER-støttet visning
- Språkstøtte, tilleggsspråk håndteres i ressursfiler
- Metatagging med Los emneord og andre relevante metadata
- Automatisk generering av utskriftsvennlig PDF
- Autentisering med Idporten
- Signering med BankID
- Integrasjon med betalingsløsning
- Rapportverktøy
- Arbeidsflyt

## eDocument Designer

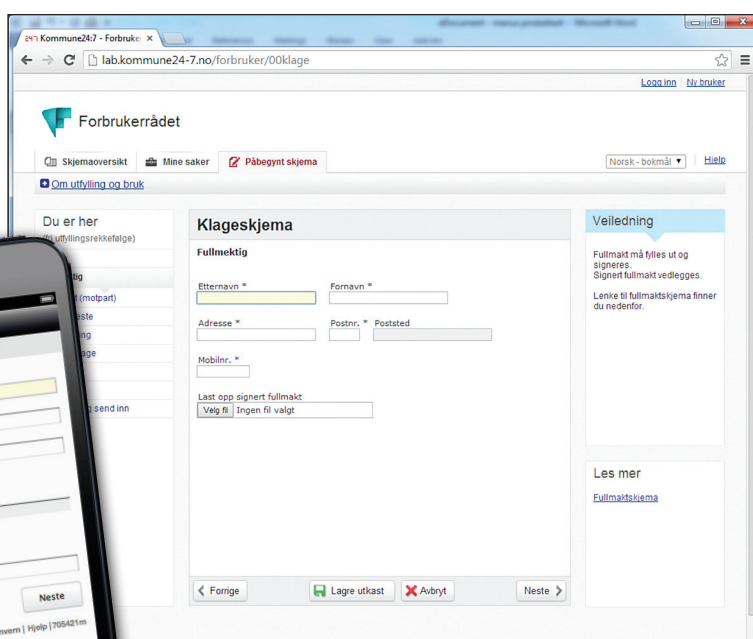
eDocument Designer er en visuell skjemaeditor med ferdig definerte felttyper som lar brukeren utvikle avanserte skjemaer uten at det kreves programmeringskunnskaper. Skjema bygges opp av én eller flere sider og felt legges på med drag-and-drop funksjonalitet. De ulike felttypene har innebygde valideringer, i tillegg til at brukeren selv kan sette verdier i flere definerte egenskaper. Skjemaet kan forhåndsvises i en nettleser direkte fra designverktøyet, slik at det er enkelt å prøve valideringene og feilmeldingen underveis i designprosessen. Ferdige skjemaer lastes opp på webserver til eDocument Server direkte fra designeren eller via eDocument Administrator.

## eDocument Viewer

eDocument Viewer gjør et skjema laget i eDocument om til HTML-kode, og håndterer navigering, validering og visning av skjema. eDocument Viewer kan integreres i alle portalløsninger basert på .NET og kan tilpasses nettstedets grafiske profil. eDocument sjekker hvilket device brukeren har og presenterer skjemaet i mobilutgave der det er mest hensiktsmessig. eDocument Viewer består av flere .NET kontroller og støtter mellomlagring av skjemaer og preutfylling av felter basert på tidligere innsendinger.



Skjemaeditoren i eDocument Designer.



Skjemavisning med eDocument Viewer.



## Eksempler på offentlige virksomheter som har tatt i bruk eDocument

### VOX – Nasjonalt fagorgan for kompetansepolitikk

VOX som etat under Kunnskapsdepartementet skal bidra til økt deltakelse i arbeids- og samfunnsniv. For sin tilskuddsordning BKA (basiskompetanse i arbeidslivet) har de valgt eDocument som e-søknadsløsning. VOX har eDocument installert i eget driftsmiljø og benytter ePhorte som sak-/arkivsystem. eDocument er utvidet med arbeidsflyt og en egen saksbehandlingsløsning.

### Norges vassdrags- og energidirektorat (NVE)

NVE har hatt e-skjemaløsning basert på eDocument siden 2008 og utvider stadig med flere tjenester. NVE har eDocument installert i eget driftsmiljø og designer og vedlikeholder e-skjema selv med eDocument Designer. De benytter sak-/arkivsystem fra Software Innovation og har også integrert e-skjema i egne fagsystemer. NVE har etablert helelektronisk saksprosess med eDocument, sak-/arkiv og Altinn meldingstjeneste der søker får elektronisk svar.

Skjerm bilde fra e-skjemaløsningen hos VOX.

Eksempel på e-skjema hos NVE.

# SEM & STENERSEN PROKOM

Sem & Stenersen Prokom AS er et solid og lønnsomt selskap med offentlig sektor som største kundegruppe, og da først og fremst kommuner, fylkeskommuner og sykehus. Våre to viktigste forretningsområder er skjemaer, både trykte og elektroniske, og portalløsninger. Over 200 kommuner og fylkeskommuner bruker i dag våre elektroniske løsninger.

**Ønsker du mer informasjon?**  
[www.prokom.no/eDocument](http://www.prokom.no/eDocument)  
**Helge Ruud, salgssjef**  
[helge.ruud@prokom.no](mailto:helge.ruud@prokom.no)  
 917 21 331